

UNIVERSITÉ
DE FRANCE

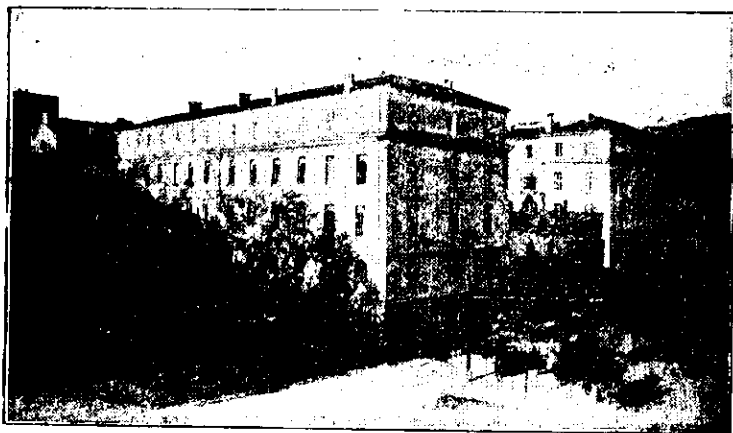


ACADÉMIE
D'ALGER

LYCÉE DE GARÇONS
DE CONSTANTINE

PALMARES

Année Scolaire 1928-1929



LE LYCÉE DE CONSTANTINE (facade principale)

CONSTANTINE

Imprimerie Veuve D BRAHAM, 21, Rue Caraman

1929

CONSEIL D'ADMINISTRATION DU LYCEE

Membres de droit

- MM. CARLES (O. ✱, I. 🌿), Préfet du Département de Constantine.
NOELL (A. 🌿), Inspecteur d'Académie.
MORINAUD (O. ✱, I. 🌿), Député, Maire de la Ville de Constantine, Conseiller général.
CALLOT (✱, I. 🌿, C. 🌿), Proviseur du Lycée.
MARIE (I. 🌿, 🌿), Econome du Lycée.

Membres nommés par M. Gouverneur Général

- MM. ALBERTINI (A. 🌿), Avocat.
D^r LIAGRE (✱, I. 🌿), premier Adjoint au Maire, Médecin-Adjoint du Lycée.
MARTY (✱, I. 🌿), Pharmacien, Président de l'Association des Anciens Elèves du Lycée.
MEYER (✱, A. 🌿), Propriétaire, Conseiller Général.
SAINGERY (I. 🌿), Avoué, Président honoraire de l'Association des Anciens Elèves du Lycée.
SICARD, Président de l'Association des Parents d'Elèves, Conseiller Municipal.

Membres élus par leurs Collègues

- MM. BONNET Henri (✱, A. 🌿, 🌿), Professeur au Lycée
DEVAUD (🌿, 🌿) Professeur au Lycée.
GREGOIRE, Répétiteur au Lycée.

PERSONNEL DU LYCÉE

Administration

Proviseur MM. CALLOT (*, I. ☉, C. ☽).
Censeur des Etudes.... LANFRANCHI (A. ☽).

Honorariat

Professeurs honoraires... MM. GOURLIAU (*, I. ☉, G.
O. ☽).
— — HAUVET E. (I. ☽).
— — KALAFAT (*, I. ☉, C. ☽).
Instituteurs honoraires.. BONNET Paul (I. ☽).
— — M^{me} PASQUET (I. ☽).
— — MM. PUECH (☽).
Médecin honoraire..... le D^r LEROY (O. *, I. ☽).

ENSEIGNEMENT ET SURVEILLANCE

Sciences

Mathématiques MM. SENCKEISEN.
— ADAD.
— RECOULY.
Sciences physiques et na-
turelles MM. BONNET Henri (*, A. ☽, ☽).
— HAUVET (A. ☽, ☽).

Philosophie et Histoire

Philosophie MM. DEVAUD (☽, ☽).
Histoire et Géographie... MARTIN (*, ☽).
— LECA (☽).

Lettres et Grammaire



Première A B C.....	MM. ROUSSELLE (I. 🌿).
— D.....	TOUBIANA.
Seconde A A 1.....	CANAZZI.
— B.....	PUJOS (I. 🌿).
Troisième A 1.....	PUJOS (I. 🌿).
— A 2.....	VUILLERMET (I. 🌿).
— B.....	VEGA-RITTER.
Quatrième A.....	DUFOUR (A. 🌿).
— B.....	PUJOS (I. 🌿).
Cinquième A 1.....	TOUBIANA.
— A 2.....	DAROLLE.
— B.....	VUILLERMET (I. 🌿).
Sixième A 1.....	PLAZY (A. 🌿, O. 🌿), TOUBIANA.
— A 2.....	VEGA-RITTER.
— B.....	DAROLLE.

Langues Vivantes



Allemand	MM. LOUP (I. 🌿).
—	GAMBIER (I. 🌿, 🌿).
Anglais	FARGEIX.
—	M ^{me} FARGEIX.
Arabe	MM. HAMMOUCHE.
—	LENTIN (A. 🌿).

Divisions Élémentaires et Préparatoires






Septième 1.....	MM. DELRIEU.
— 2.....	PEYRON.
Huitième 1.....	M ^{mes} GIACOMONI.
Huitième 2.....	PEYRON.
2 ^{me} Année préparatoire (9 ^{me})	MARTIN.

1^{re} Année préparatoire M. FOURASTIER (A. , ).
(10^{me})
Classe Infantine..... M^{me} N... suppléé par M^{lle} HÉ-
BERLÉ.


Dessin, Gymnastique, Musique

Dessin géométrique.... MM. SENCKEISEN.
— d'imitation..... VÉRITÉ.
Gymnastique ..°..... SANDRAL-LASBORDES (, )

Surveillance

Surveillants généraux... MM. BALLENTINE (A. ).
— — .. PLAZY (A. , O ).
Professeur Adjoint..... REVÉMONT (I. ).
Répétiteurs AÏTQUI (A. ).
— COSTA-MARINI.
— GRÉGOIRE.
— HELL.
— LACHKAR.
— MÉCHIN.
— MOLIÈRE.
— RIAS.
— RIMET.
— SALMON.

Cultes et Enseignement Religieux

Aumônier catholique... MM. l'Abbé BOLEY ().
Ministre protestant..... le Pasteur BION.

Service Economique

Econome	MM. MARIE (I. ☼, ☽).
Sous-Econome	DALET (☽).
Commis d'Economat....	GIACOMONI (☽).

Service Médical

Médecin	MM. le D ^r GUIGON (☼, I. ☼).
Médecin-adjoint	le D ^r LIAGRE I , I. ☼).
Médecin laryngologiste...	le D ^r GALLET (☼).
Médecin ophtalmologiste	le D ^r BONNET (A. ☼, ☽).
Chirurgien-Dentiste	POURQUIÉ.

Maîtres agréés

Musique	M ^{lle} BOZZO (A. ☼).
—	MM.-CORRAS.
—	MENAPACCE (☽).
Escrime	DURRIEU.

CONSEIL DE DISCIPLINE

MM. Le Proviseur, *Président*.

Le Censeur.

ADAD, Professeur de Mathématiques.

LECA, Professeur d'Histoire.

SENCKEISEN, Professeur de Mathématiques.

TOUBIANA, Professeur de Grammaire.

VEGA-RITTER, Professeur de Grammaire.

PLAZY, Surveillant général.

MÉCHIN, Répétiteur.

RIMET, Répétiteur.

CONSEIL D'ENSEIGNEMENT

MM. Le Proviseur, *Président*.

Le Censeur.

SENCKEISEN, Professeur de Mathématiques.

BONNET, Professeur de Sciences Physiques.

DEVAUD, Professeur de Philosophie.

MARTIN, Professeur d'Histoire.

ROUSSELLE, Professeur de Lettres.

DUFOUR, Professeur de Grammaire.

LOUP, Professeur d'Allemand.

M^{me} GIACOMONI, Professeur de Huitième.

MM. REVÉMONT, Professeur-Adjoint.

MÉCHIN, Répétiteur.

COMITÉ DE L'ASSOCIATION AMICALE

DES

Anciens Élèves du Collège et du Lycée de Constantine



<i>Président Honoraire</i>	MM. SAINGERY LOUIS (I. 🌿).
<i>Vice-Président honoraire</i>	KALAFAT (*, I. 🌿, C. 🍷).
<i>Président</i>	MARTY JULES (*, I. 🌿).
<i>Vice-Président</i>	CALLOT LUCIEN (*, I. 🌿, C. 🍷).
<i>Secrétaire</i>	CHOLLIER EDMOND (A. 🌿)
<i>Trésorier</i>	SAINGERY CHARLES (*, I. 🌿, C. 🍷).

Membres

CLADA MICHEL (*, 🍷).
DAUVET (A. 🌿).
FOURNEL.
GUINARD FERNAND (A. 🌿).
HEBRAS JOSEPH (🍷).
HUMBERT ROGER.
MONGAUZY PAUL.
NARBONI ELIE (*).
PRUDHOMME CH. (🍷).
PUJOL HENRI.
VALLE JULES.



PRIX DE FONDATION

PRIX OFFERT CHAQUE ANNÉE

par l'Association Amicale des Anciens Elèves du Collège et du Lycée
DE CONSTANTINE

à l'Elève de la Division supérieure qui s'est le plus distingué
par sa conduite, son application et ses succès

1887-1888	Marseille Henri.	1907-1908	Oppetit René.
1888-1889	Stucky Joseph.	1908-1909	Laherre Achille.
1889-1890	Nicolas Léon.	1909-1910	Brunache Pierre.
1890-1891	Mercier Gustave.	1910-1911	Hadjadj Gaston.
1891-1892	Guedj Rahmim.	1911-1912	Escande Elie.
1892-1893	Péguet Louis.	1912-1913	Bize Maurice.
1893-1894	Mercier Ernest.	1913-1914	Oppetit Emile.
1894-1895	Boisselle J.	1914-1915	Pietri Roland.
1895-1896	Reynier Albert.	1915-1916	Nathan André.
1896-1897	Chaussende Louis.	1916 1917	Sirand Lucien.
1897-1898	Busquet Raoul.	1917-1918 ³	»
1898-1899	Droit Georges.	1918-1919	»
1899-1900	Richardot Emile.	1919-1920	»
1900-1901	Acquaviva Paul.	1920 1921	Gros Pierre.
1901-1902	Espanet Raoul.	1921-1922	Champ Georges.
1902-1903	Loup Albert.	1922-1923	Hadjadj Léon.
1903-1904	Jugue Paulin.	1923-1924	Lecomte Jean.
1904-1905	Prévost Marius.	1924-1925	Bellier René.
1905-1906	Mandon Raoul.	1925 1926	Mazzuca Vincent.
1906-1907	Juin Alphonse.	1926 1927	Elkaim Raoul
		1927-1928	Martin Armand.

NOTA. — Par décision de l'assemblée générale des professeurs du 28 novembre 1900, ce prix doit être décerné à un élève ayant fait ses 3 dernières années d'études au Lycée de Constantine.

PRIX DE L'EMPRUNT (1)

1915-1916	BOUSCASSE Maurice.
1916-1917	LABORDE Maurice.
1917-1918 (3)	»
1918-1919	»
1919 1920	»
1920-1921	DESCHMAEKER Fernand
1921-1922	LOMBARD Maurice.
1922-1923	REYMOND Emile.
1923-1924	RIAS Paul.
1924-1925	LOICHOT Roger.
1925-1926	BRULEBOIS Guy.
1926-1927	ELGHOZI Georges.
1927-1928	DUPUY Armand.

PRIX COULET (2)

1915-1916	LABORDE Maurice.
1916-1917	BOUSCASSE Maurice.
1917-1918 (3)	»
1918-1919	»
1919-1920	»
1920-1921	SFAKSI Abdelkrim.
1921-1922	LÉONI Toussaint
1922 1923	ADDA Paul.
1923 1924	BRULEBOIS Robert.
1924-1925	GEANOPOULOS Antoine.
1925-1926	MILLAT Marcel.
1926-1927	VICREY René
1927-1928	RENCURET Robert

(1) Ce prix a été créé en souvenir de l'Emprunt national auquel ont souscrit les fonctionnaires et les élèves en 1915, en 1916, en 1917, en 1918 et en 1919. Il est attribué, chaque année, à l'élève sortant le plus méritant par son caractère et ses vertus morales. (Décision de l'assemblée générale du 9 Décembre 1915).

(2) M. Coulet, ancien élève du Lycée a légué à l'Etablissement une somme de 28.000 francs. Le Conseil d'Administration, dans sa séance du 26 Juin 1916, a décidé, pour honorer la mémoire de ce bienfaiteur du Lycée, de décerner, chaque année, un prix portant le nom de Prix Coulet.

(3) La distribution des Prix a été supprimée en 1917-18, 1918-19 et en 1919-20.

PRIX D'HONNEUR

Année	Mathématiques élémentaires	Philosophie	Rhétorique
COLLÈGE MIXTE DE CONSTANTINE			
1871-72	Marchand Paul.	»	Brunache Lucien.
1872-73	Brenot Alphonse.	»	»
1873-74	Bonnell Constantin.	»	Boisse Henri.
1874-75	Callot Alphonse.	»	Boisse Henri.
1875-76	Callot Alphonse.	Boisse Henri.	Rolland Edouard.
1876-77	Pyolle Jean.	Moreau Paul.	Calvelli Dominique
1877-78	Pyolle Jean.	Besançon Georges.	Weill Ernest.
1878-79	Thivol Emile.	Daprela Marcel.	Saingery Louis.
1879-80	Thivol Emile.	Saingery Louis.	Hénon Adrien.
1880-81	Schrøeder Auguste.	Théolier Henri.	Martin Noël.
1881-82	Arripe Victor.	Martin Noël.	Tramini François.
1882-83	Brigol Louis.	Mas Emile.	Rivail Emmanuel.

LYCÉE DE CONSTANTINE

1883-84	Sutter Paul.	Buisson René.	Fulconis Etienne.
1884-85	Vénier Emile.	Davet Jules.	Martin Louis.
1885-86	Sulzlée Louis.	Martin Louis.	Marseille Henri.
1886-87	Pouill Maurice.	Marseille Henri.	Gaffory Baptiste.
1887-88	Chipot Louis.	Barkatz Emile.	Stucki Joseph.
1888-89	Métrot René.	Stucki Joseph.	Laborde Eugène.
1889-90	Fournier Martial.	Laborde Eugène.	Mercier Gustave.
1890-91	Frézal Léon.	Mercier Gustave.	Dumont Henri.
1891-92	Marty Albert.	Calvelli Félix.	Sergent Henri.
1892-93	De Sain-Germain Gas on.	Cornet Gaston.	»
1893-94	Mercier Ernest.	Reboul Bernard.	Cauro Paul.
1894-95	Cousin Jules.	Oppetit Gaston.	Meynadier Georges
1895-96	Davin Louis.	Meynadier Georges.	Chaussende Louis.
1896-97	Rauzière René.	Mercier Louis.	Busquet Raoul.
1897-98	Sales Eugène.	Busquet Raoul.	Demassieux Jean.
1898-99	Custaud Yvan.	Prévost Paul.	Ferrer Albert.
1899-1900	Moncheaux Marcel.	Finck Yvan.	Finck Yvan.
			Cozette Amédée.

PRIX D'HONNEUR (Suite)*

	Mathématiques A. B.	Philosophie	Rhétorique	2 ^{me} Moderne
1900-1901	Blanc Léon.	Bercher Léon. Lecca Henri.	Bouchet Jean.	Espanet Raoul.
1901-1902	Arnaud Paul.	Bouchet Jean.	Robert Etienne.	Hauvet Lucien.
1902-1903	Meyer Eugène.	Loup Albert.	Jugue Paulin.	Mouret Camille.
			1 ^{re} A. B. C.	1 ^{re} D.
1903-1904	Rohmer Bernard.	Jugue Paulin.	Salvan Charles.	Fourrier Paul.
1904-1905	Fourrier Paul.	Prévost Marius.	Paris Gabriel.	Sider Auguste.
1905-1906	Sider Auguste.	Ferrier René.	Juin Aphonse.	Moinier Gilbert.
1906-1907	Muselli Georges.	Pilley Henri.	Oppetit René.	Marage Pierre.
1907-1908	Marage Pierre.	Oppetit René.	Solignac Marcel.	Barbier Georges.
1908-1909	Hazan Salomon.	Clada Michel.	Ksentine Edouard	Coliac Armand.
1909-1910	Brunache Pierre.	Poli Charles.	Lévy Maurice.	Lévy Maurice.
1910-1911	Hadjadj Gaston.	Lovich Jean.	Roux René.	Lechrist Georges.
1911-1912	Escande Elie.	Piétri Charles.	Fourrier Marcel.	Messerschmitt Raoul.
1912-1913	Bize Maurice.	Py Léon.	Oppetit Emile.	Ben Djelloul Mohamed.
			Moatti André.	
1913-1914	Buscaill Marcel.	Oppetit Emile.	Person Gabriel.	Doussinaud Paul.

1914-1915	Cour Pierre.	Person Gabriel.	Bouscasse Maurice.	Lanfranchi Alfred.
1915-1916	Raiton Lucien.	Moatti André.	Tertian Raymond.	Lanfranchi Alfred.
1916-1917	Sirand Lucien.	Azerad André.	Sirand Lucien.	Alaïze Gabriel.
1917-1918	N***.	Mazure Marthe.	Rousselle Georges.	N***.
1918 1919	N***.	N***.	N***.	N***.
(4) 1919-1920	N***.	N***.	N***.	Berthou Maurice.
1920-1921	Perpère Ernest.	N***.	Lombard Maurice.	Carpuat Henri.
1921-1922	Léoni Toussaint.	Champ Georges.	Alessandri Jean.	Geanopoulos Anastase.
1922-1923	Hadjadj Léon.	Adda Paul.	Lecomte Jean.	Guinard Adrien.
1923-1924	Ferrier Jehan.	Gouguenheim Marcelle.	Albertini Pierre.	Canavaggio Ferdinand.
1924 1925	Bellier René.	Loïshot Roger.	»	»
1925-1926	Bonnell Guy.	Tapie Félicien.	Eïghozi Georges.	Hadjadj Henri.
	Brulebois Guy.	Jacques Madeleine.	»	»
1926 1927	Elghozi Georges.	Gross Georges.	»	»
1927-1928	Martin Armand.	Grima Pierre.	»	Jacob Charles.

(*) Depuis 1911, les Prix d'Honneur sont offerts par l'Association des Anciens Elèves du Collège et du Lycée de Constantine.
 1. La distribution des prix a été supprimée en 1917-1918, 1918-1919 et en 1919-1920

Prix Paul GAUSSOT⁽¹⁾

1922-1923.....	BELLIER René.
1923-1924.....	BONNEL Guy.
1924-1925.....	HADJADJ Henri.
1925-1926.....	MARTIN Armand.
1926-1927.....	GROSS Paul.
1927-1928.....	NATAF Jean.

Prix d'Honneur⁽²⁾

offerts chaque année par l'Association des Parents d'Elèves

1927-1928	{	CLOUET Roger.
		CUSTAUD Maurice.

(1) Ce prix fondé par Madame Veuve Gaussot en mémoire de son fils M Paul Gaussot, ancien Professeur au Lycée de Constantine, Adjudant au 82^e Régiment d'Infanterie, mort pour la France à Juvaincourt, le 16 avril 1917, doit être attribué chaque année à l'élève de la classe de Seconde, qui s'est le plus distingué dans l'étude des Mathématiques.

(2) Ces prix doivent être attribués chaque année aux élèves de la classe de 1^{er} A A1 et de 1^{er} B qui se sont le plus distingués dans l'étude des Mathématiques.

NOMS DES ÉLÈVES

reçus aux divers examens depuis l'impression
du dernier **Palmarès**

BACCALAURÉAT

PREMIERE PARTIE

Ancien Régime

MM. MINEO Marcel,	<i>Latin-Grec</i>
AMROUCHE Najib,	<i>Latin-Langues</i>
AUGUET Jacques,	—
BOLDODUC Georges,	— Mention assez bien
COMMENGE Georges,	—
CROS Raymond,	—
FILHOL Raymond,	—
HANNOUN Alfred,	—
KALIFA Léon,	—
KORAICHI Taïeb,	—
MOSTEFAI Abdallah,	— Mention assez bien
PIERINI Georges,	—
TURREAU René,	—
DUPRAT Robert,	<i>Latin-Sciences</i>
FEURTET Gabriel,	—
MASSELOT Jacques,	—
CRINQUETTE Roger,	<i>Sciences Langues vivantes</i>
KHACER Hanafi,	— Mention assez bien
MSELATI Jules,	—

Nouveau Régime (1)

Section A prime

- MM. ATTALI Georges.
AUGUET Michel.
BELLIER Jean.
DARMON Henri.
LENTIN André.
NATAF Jean, *Mention assez bien*
SEBBAH Jean.

Section B

- MM. BOUCHOUCHA Léon.
BRENTA Robert.
KHERROUBI Prosper.
FRANCIONI René.

DEUXIEME PARTIE

Philosophie

- M^{lles} ADDA Suzanne, *Mention assez bien*
BARJONET Marcelle. —
BELOT Arlette.
DATEN Lydia.
REVEL Suzanne.
MM. BACQUERE Henri.
BAILLE Maurice.

(1) Série A : Latin-Grec-Sciences. — Série A prime : Latin-Langue vivante-Sciences. — Série B : Français-Langues vivantes-Sciences.

MM. BELVISI Gabriel.	
BENELHADJ Saïd.	
BENNINI Mahmoud.	
BOUCHARA Henri.	
CASANOVA André.	
CASANOVA Jean.	
CLOUET Roger.	
DELVAS Louis.	
EMARD Adrien,	<i>Mention assez bien</i>
KHACER Hanafi.	
LAFFAGE Edouard.	
MSELATI Robert.	
NELVA Guy.	
PIERINI Georges.	
RENCURET Robert.	
RICHARDOT Roger,	<i>Mention assez bien</i>
SOULIE Gaston.	
TORRE Paul.	
VIAL Gaston.	
VOISIN Pierre,	<i>Mention assez bien</i>

Mathématiques

M ^{lle} BELLIER Lucette.	
MM AUCEL Maxime.	
FEURTET Gabriel.	
GROSS Paul,	<i>Mention assez bien</i>
JACOB Charles.	
QUENOT Raymond,	<i>Mention assez bien</i>

Admissibles aux divers Baccalauréats

MM. CONTANT Robert,	<i>1^{re} Partie, Série B, anc.rég.</i>
NAMIA René,	<i>1^{re} Partie, Série A, n. rég.</i>
GUEDJ Charles,	<i>1^{re} Partie, Série A prime,</i>
M ^{lles} CALLEJA Henriette.	<i>2^e Partie, Philosophie</i>

CAVALIER Sylviane,	—	—
DROIT Germaine,	—	—
GROLHIER Alice,	—	—
VIGLIANO Suzanne,	—	—
MM. COHEN-TENOUDJ Léopold	—	—
KOPF Henri,	—	—
TURREAU René,	—	—
ZANNETTACCI Louis,	—	—
DUPRAT Robert,		

2^e Partie, Mathématiques

Brevet d'Arabe

MM. AKROUF Mohammed.
HAZAN André.
KHACER Hanafi.
MAGNEVILLE Lucien.

Bourse de l'Enseignement Secondaire

MM. ALIBELLI Louis.
BENDJAOUI Youcef.
CONSTANT Edward.
DEMOYEN Jacques.
GORET Alain.
GUEDJ Robert.
JOSSE Valère.
Mohand ALI.

NOMS DES ÉLÈVES

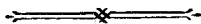
qui ont mérité des éloges du Conseil de Discipline ⁽¹⁾
pour leur conduite, leur assiduité, leur travail et leur succès
dans le courant de l'année scolaire

1 ^{er} TRIMESTRE	2 ^e TRIMESTRE	3 ^e TRIMESTRE
	<i>Mathématiques</i>	
»	»	»
	<i>Philosophie</i>	
»	M ^{lles} BARJONET Marc ^e . BELOT Arlette. M. PIERINI Georges.	M ^{lle} BELOT Arlette.
	<i>Premières A, A prime, B</i>	
BELLIER Jean.	BELLIER Jean. JACOB Maurice. LENTIN André.	ATTALI Georges. BELLIER Jean. JACOB Maurice. LENTIN André.
	<i>Secondes A, A prime, B</i>	
AKROUF Mohamed. MSELATI Edmond.	»	MIMOUN Gilbert.
	<i>Troisièmes A¹, A², B</i>	
COLLO Louis.	ARÉNA Jean.	COLLO Louis.

(1) Les éloges du Conseil de Discipline constituent la plus haute récompense qui puisse être décernée à un élève.

1 ^{er} TRIMESTRE	2 ^e TRIMESTRE	3 ^e TRIMESTRE
<i>Quatrièmes A, B</i>		
BOZZO Louis. CAZAUX Lucien. DELORME Claude. PERÉ Maurice.	BOZZO Louis. CAZAUX Lucien. DELORME Claude. LABAN Maurice. AOUDJHANE Mohand.	BOU BEN KARTOUSSA. BOZZO Louis. CAZAUX Lucien. PERÉ Maurice. AOUDJHANE Mohand.
<i>Cinquièmes A¹, A², B</i>		
CALLEJA Marcel. GUEDJ Pierre. HAZI KACI. MALOUM HAFID. BÉROS Jean. SALFATI Simon.	CALLEJA Marcel. GUEDJ Pierre. HAZI KACI. MALOUM HAFID. BÉROS Jean. SALFATI Simon. RAFINI Georges.	CALLEJA Marcel. GUEDJ Pierre. MALOUM HAFID. BÉROS Jean. SALFATI Simon.
<i>Sixièmes A¹, A², B</i>		
DEMOYEN Jacques. LÉVY-VALENSI Edgard VOIRIN Henri. GIUDICELLI Jean. MOSCHETTI Armand. LACROIX Armand.	DEMOYEN Jacques. VOIRIN Henri. TORRE Pierre. LACROIX Armand.	VOIRIN Henri. TORRE Pierre.

Extrait de l'Arrêté du 5 Juillet 1890



1° *Les prix et Accessits* sont décernés d'après le total des notes obtenues par les élèves dans les compositions, les compositions finales ayant un coefficient double.

Selon le travail des élèves, il peut n'être attribué aucun prix, ou, au contraire, en être attribué plus de deux dans une faculté donnée.

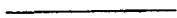
2° Une *mention* peut être accordée aux élèves qui, pour un motif indépendant de leur volonté, *n'ont pas pris part à toutes les compositions*, si celles qu'ils ont faites attestent leur supériorité.

3° *Le prix d'excellence* est un prix d'ensemble décerné à l'élève qui, dans chaque classe, a le mieux satisfait à tous ses devoirs.

Ce prix est décerné par un vote d'ensemble des maîtres de chaque classe.

Les notes obtenues dans les exercices physiques entrent en ligne de compte pour le prix d'excellence.

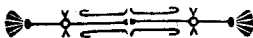
Il peut y avoir un prix distinct pour les externes.



N. B. — La mention n'est pas inférieure à l'accessit ; l'élève qui en est l'objet pourrait avoir obtenu le prix s'il avait pris part à toutes les compositions.



La présence des élèves est obligatoire jusqu'au dernier jour de classe. *Ceux qui s'absenteraient avant l'ouverture des vacances ne pourraient recevoir ni prix, s'il y a lieu, ni palmarès.*



ASSOCIATION AMICALE
DES
Anciens Elèves du Collège et du Lycée de Constantine

EXRТАIT DES STATUTS

Organisation et But de la Société

ARTICLE PREMIER. — Il est créé entre tous les anciens élèves du Collège et du Lycée de Constantine, une Association fondée sur leur amitié mutuelle.

ART. 2. — Le but de l'Association est d'établir entre tous les anciens Elèves du Collège et du Lycée de Constantine un centre commun de relations amicales et de venir en aide aux camarades malheureux, soit par la création de bourses d'externes ou d'internes, soit par des allocations de secours.

ART. 3. — La Société prêterà, en outre, son appui moral à tous les sociétaires qui auront recours à elle.

Il est bien entendu que, dans toutes les circonstances, les faveurs de l'Association seront réservées d'abord aux Membres actifs et ensuite aux enfants, frères, sœurs, petits-enfants et neveux des sociétaires.

ART. 4. — Les élèves non encore sortis du Lycée pourront se faire inscrire avec l'autorisation de leur famille; ils recevront le titre d'aspirants et leur cotisations ne sera que de 2 francs par an jusqu'au jour de leur sortie du Lycée, époque à laquelle ils deviendront sociétaires.

ART. 5. — Le montant de la cotisation annuelle, seule obligatoire résultant de l'inscription sur la liste de la Société, est fixé à la somme de 6 francs. Cette cotisation sera versée entre les mains du Trésorier ou touchée à domicile par tels moyens que déterminera le Conseil d'Administration.

Adresser toutes les adhésions nouvelles

à M. le Président de l'Association

ou à M. le Proviseur du Lycée.

Par décision rectorale, la rentrée des classes est fixée au mardi 1^{er} Octobre, à 8 heures du matin.

Les pensionnaires devront rentrer le Lundi 30 Septembre, à 20 heures et demie.

Les examens de passage ont eu lieu régulièrement dans toutes les classes. Les élèves ajournés sont instamment priés de se préparer durant les vacances à un *examen qui commencera le jour même de la rentrée*, conformément aux instructions de M. le Recteur.


Ils ne pourront entrer dans la classe supérieure que s'ils ont subi cet examen avec succès.


Les élèves ajournés qui ne seraient pas rentrés à temps voulu pour prendre part à l'examen ne pourraient plus être admis à le subir et *seraient astreints à redoubler la classe.*


La présence au Lycée des élèves *boursiers de l'Etat, du Département* est obligatoire dès le mardi 1^{er} Octobre.


Ceux d'entre eux qui ne seraient pas rentrés sans y avoir *été autorisés par le Proviseur*, seraient considérés comme *renonçant à leur bourse* et signalés aux autorités compétentes.

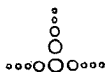
Constantine, le 4 juillet 1928.

Le Censeur des Etudes,
J. LANFRANCHI (A. .

Le Proviseur,
L. CALLOT (*, I. .

VU :
L'Inspecteur d'Académie,
J. NOELL (A. .

VU ET APPROUVÉ :
Le Recteur,
TAILLIART (*, I. .



CONSTANTINE

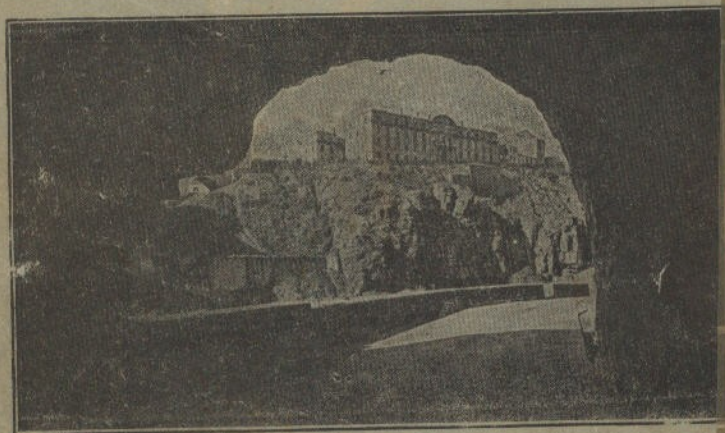
Impressionie D. BRAHAM

Linotypes



21, Rue Caraman, 21





LE LYCÉE DE CONSTANTINE

(Façade-Est)

Vue prise de la Sortie du Premier Tunnel de la Route de la Corniche

Alger

2007